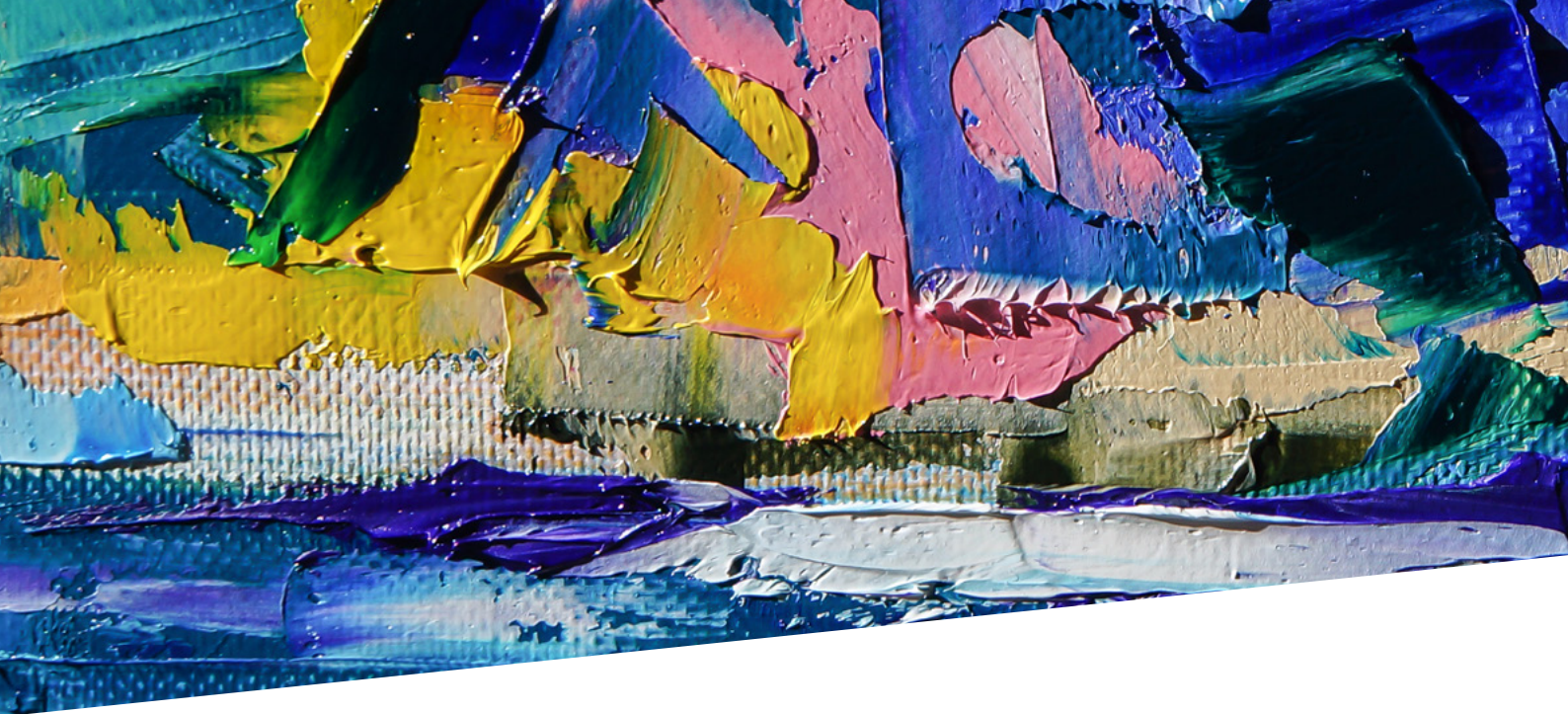


# Ubezpieczenia Instytucji Kultury





## Marsh-korzyści ze współpracy z naszym Zespołem

### Praktyka Marsh Fine Arts (dzieła sztuki, przemysł jubilerski i numizmatyczny)

Jako międzynarodowa firma brokerska od wielu lat prowadzimy na całym świecie projekty w zakresie ubezpieczenia Instytucji Kultury, w tym w szczególności ubezpieczenia wystaw organizowanych zarówno przez pojedyncze Muzea, jak i wspólnie przez kilka Placówek Muzealnych.

Dzięki międzynarodowej strukturze możemy wymieniać się naszymi doświadczeniami, które pozwalają na aranżowanie niestandardowych rozwiązań, dopasowanych do potrzeb Klienta („szytych na miarę”) oraz pozyskiwania ochrony ubezpieczeniowej dla ryzyk trudno osiągalnych na rynku - jak ryzyko wojny czy terroryzmu.

Nasze bogate doświadczenie wskazuje, iż umowy ubezpieczenia przedkładane przez Kontrahentów wypożyczających dzieła sztuki w wielu obszarach nie zapewniają wystarczającej ochrony.

Pomimo wystandaryzowanego produktu ubezpieczeniowego dla wystaw - tzw. ubezpieczenie „nail to nail”, zapewniającego ochronę w okresie transportu, ekspozycji, montażu/demontażu dzieł sztuki, tymczasowego magazynowania przed i po wystawie, wymaga on (w wielu obszarach) dopasowania zakresu do specyfiki wystawy oraz wymagań strony użyczającej.

Analizując warunki ubezpieczenia należy zwrócić szczególną uwagę na zapewnienie ochrony w zakresie ryzyka wojny i terroryzmu w krajach tranzytowych, przez które będą transportowane dzieła sztuki (katalog krajów wyłączonych z ochrony zmienia się w zależności od sytuacji geopolitycznej).

Ważnym elementem jest również zwrócenie uwagi na takie wyłączenia pokrycia ubezpieczeniowego, jak niewłaściwe opakowanie czy czynniki klimatyczne (działanie światła, klimatyzacji).

Mając na uwadze powyższe oraz dbając o należyte zabezpieczenie polskich dóbr kultury, wspieramy Placówki Muzealne, oferując m.in. usługi doradztwa i konsultingu obejmujące analizę umów, jakie Instytucje Kultury podpisują z partnerskimi Placówkami na całym świecie w zakresie wypożyczania dzieł sztuki.

Naszym działaniom podlega obszar ubezpieczeń - począwszy od:

- przygotowywania zapisów w umowach użyczenia w tym zakresie.
- audytu przedstawionych polis przez stronę wypożyczającą.
- w przypadku luk w zakresie ochrony ubezpieczeniowej - rozmowy ze stroną wypożyczającą, w celu szybkiego wypracowanie porozumienia.

Niezależnie od ubezpieczeń Fine Arts, **oferujemy kompleksową obsługę brokerską w zakresie wszystkich innych produktów ubezpieczeniowych** i pomoc w pozyskiwaniu najbardziej optymalnych warunków ubezpieczenia, z uwzględnieniem obowiązujących przepisów prawa w zakresie ustawy prawo zamówień publicznych oraz regulaminów stosowanych przez Instytucje Kultury. Działanie te są prowadzone przez dedykowany Zespół specjalistów, posiadających bogate doświadczenie w obsłudze Instytucji Kultury.

Jesteśmy partnerem Polskiego Stowarzyszenie Inwentaryzatorów Muzealnych, uczestniczymy w konferencjach oraz spotkaniach regionalnych organizowanych przez PSIM, dzieląc się swoją wiedzą i doświadczeniem w obszarze ubezpieczeń.



## Ubezpieczenia Instytucji Kultury nasze doświadczenie

Nasz dedykowany zespół ekspertów w tym obszarze posiada bogate doświadczenie branżowe, obejmujące zaangażowanie w ubezpieczenie tak dużych wystaw, jak m.in.:

- Brescia. Renesans na północy Włoch
- Papież awangardy. Tadeusz Paiper
- Olga Boznańska
- Rodin, Dunikowski. Kobieta w polu widzenia
- Skarby z kraju Chopina. Sztuka polska XVIII wieku, organizowana w Pekinie i Seulu, Dalekie sąsiedztwo. Bliskie wspomnienia. 600 lat kontaktów polsko – tureckich
- Europa Jagiellonica
- Aleksander Gierymski 1850-1901
- Wystawa prac Marka Rotkha
- Wystawa prac Andrzeja Wróblewskiego, Maria Bartusowa. Formy przejściowe
- Chleb i róże
- Pod wspólnym niebem
- Jan Paweł II. Źródła, wystawa organizowana w związku ze Światowymi Dniami Młodzieży.
- EDI HILA, Malarz transformacji
- Inny- Trans Atlantyck (wystawa organizowana w Polsce, Moskwie i Sao Paulo)
- Marcello Bacciarelli Najpiękniejsze Portrety”
- Biedermeier
- Józef Brandt. 1841-1915 (wystawa organizowana w Warszawie i Poznaniu)
- Blask Orderów w 100-lecie odzyskania niepodległości
- Krzycząc: Polska! Niepodległa 1918
- Znaki Wolności
- Niepodległe. Kobiety, a dyskurs narodowy
- Wajda
- 100 eksponatów z okazji setnej rocznicy nawiązania stosunków polsko – węgierskich
- Daniel Rycharski – Strachy
- Rządzić i olśniewać. Klejnoty i jubilerstwo w Polsce w XVI i w XVII w.
- Farba znaczy krew. Kobieta, afekt i pragnienie we współczesnym malarstwie
- „Nigdy więcej. Sztuka przeciw wojnie i faszyzmowi w XX i XXI wieku”
- I Grupa Krakowska
- 36xRembrandt
- Świat Wazów
- Cuda Światła
- Wiek półcienia. Sztuka ziemi w obliczu kryzysu klimatycznego

## Marsh w Polsce - w liczbach:



Ponad 470 000 000 PLN składki  
plasowanej brutto (2019 r.)



27 lat doświadczenia na polskim  
rynku



Obsługa ponad 1700 klientów  
w całej Polsce



5 biur w Polsce Warszawa, Poznań,  
Gdańsk, Kraków, Wrocław



Likwidacja ponad 9 000 szkód  
majątkowych rocznie



100 brokerów ubezpieczeniowych  
15 ekspertów w zakresie  
reasekuracji



Wartość największej likwidowanej  
przez nasz zespół szkody: ponad  
2 000 000 000 PLN

### Wybrani Klienci Marsh w Polsce:

- Muzeum Narodowe w Warszawie
- Muzeum Sztuki Nowoczesnej
- Muzeum Historii Polski
- Zamek Królewski w Warszawie
- Muzeum Rezydencja Królów i Rzeczypospolitej
- Łazienki Królewskie
- Muzeum Narodowe w Krakowie
- Sinfonia Varsovia
- Polska Opera Królewska

W przypadku zainteresowania współpracą lub jakichkolwiek pytań prosimy o kontakt:

BLANKA KUZDRO - CHODOR

Dyrektor, Lider Praktyki Marsh Fine Arts

tel.: +48 601 348 538

e-mail: [blanka.kuzdro-chodor@marsh.com](mailto:blanka.kuzdro-chodor@marsh.com)



Niniejsza informacja stanowi materiał marketingowy Marsh Sp. z o.o. i nie może być traktowana jako oferta w rozumieniu przepisów Kodeksu cywilnego.