

Prace nad standardem SPECTRUM 4.0

Alicja de Rosset



NARODOWY
INSTYTUT MUZEALNICTWA
I OCHRONY ZBIORÓW

muze^{e-}
e^a



SPECTRUM 4.0



NARODOWY
INSTYTUT MUZEALNICTWA
I OCHRONY ZBIORÓW

muzea

SPECTRUM 4.0

- opracowany przez Collections Trust Standard Zarządzania Zbiorami
- zawiera 21 procedur pozwalających na pełne odpowiedzialanie za obiekty w czasie ich „życia” w instytucji oraz zestawienie jednostek informacji w postaci załącznika
- SPECTRUM to nie system komputerowy, ale jest wykorzystywany do tworzenia systemów, które wspierają wszystkie lub podstawowe procedury i korzystają ze standardowych jednostek informacji



SPECTRUM 4.0

8 z Procedur to Procedury Podstawowe – niezbędne minimum w zarządzaniu zbiorami

Procedura wejścia obiektu

Definicja

Zarządzanie i dokumentacja procesu odbioru obiektów, które nie są objęte dotychczasową ewidencją wraz z dotyczącymi ich informacjami. Procedurze tej musi podlegać każdy obiekt, który nie ma numeru nadawanego przez organizację przyjmującą.

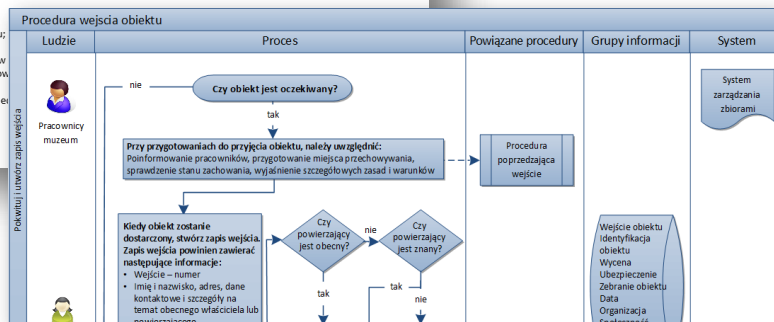
Minimalny standard

Organizacja musi mieć swoje zasady dotyczące odbierania i przechowania obiektów. Ogólne wytyczne dotyczące polityki zarządzania zbiorami znajdują się w części *Polityka zarządzania zbiorami i kontekst prawny*. Dalsze wskazówki pomocne przy podejmowaniu decyzji odnośnie polityki przyjmowania obiektów zobacz *Wejście obiektu; Zalecenia SPECTRUM*.

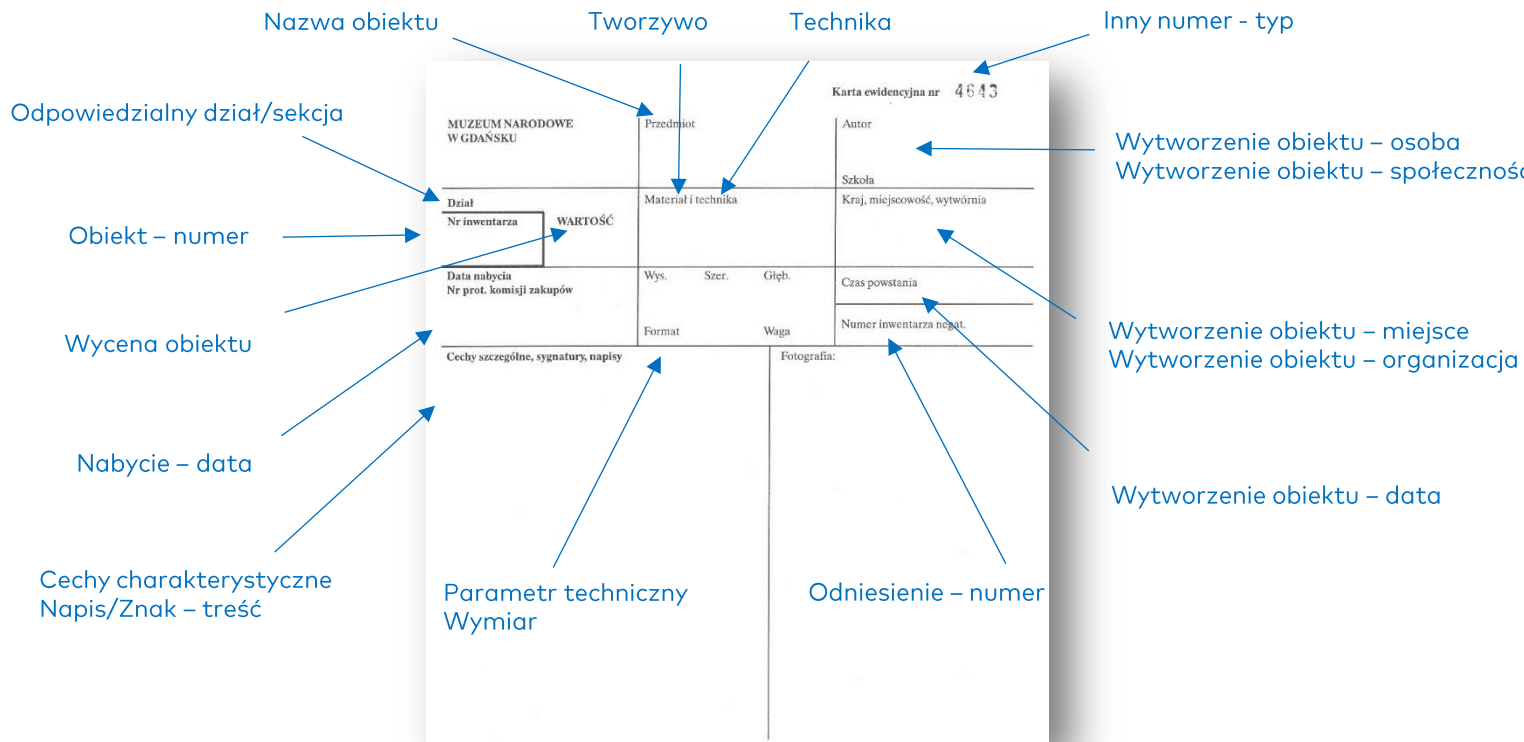
Procedura zarządzania i dokumentowania procesu wejścia obiektu musi gwarantować:

- ustalenie warunków przyjęcia obiektów;
- jednoznaczny identyfikację nowo odebranego obiektu lub zespołu obiektów;
- że organizacja jest w stanie odpowiadać za wszystkie obiekty pozostawione pod jej opieką;
- dostarczenie pokwitowania przekazującemu;
- uzgodnienie zakresu odpowiedzialności prawnej organizacji;
- wskazanie uzasadnienia przyjęcia obiektu;
- określenie terminu zwrotu lub harmonogramu przeglądów obiektu;
- możliwość zwrotu obiektu zgodnie z ustaleniami;
- przeprowadzenie w momencie wejścia kontroli zgodności obiektów
- ustalenie, kto ma tytuł prawny do obiektów w przypadku ich planow.
- pozyskanie kluczowych informacji o obiekcie;
- przekazanie informacji, wymaganych do podejmowania dalszych de

Wejście obiektu jest podstawową procedurą SPECTRUM.



SPECTRUM 4.0



SPECTRUM 4.0

załącznikiem do standardu jest lista jednostek informacji, które mogą być wykorzystane do opisu obiektów i wszelkich związanych z nimi działań

Nabycie – sposób (Acquisition method)

Definicja Sposób w jakim tytuł własności do obiektu został formalnie przeniesiony na muzeum.

Jak zapisywać Użyj pojedynczego pojęcia, bez interpunkcji i wielkich liter. Prowadź listę standardowych pojęć.

Przykłady dar; zakup

Użycie Zapisz tylko raz dla obiektu bądź grupy obiektów.

Grupa informacji Informacje o nabyciu

Nabycie – komentarz (Acquisition note)

Definicja Ogólne informacje dotyczące nabycia.

Jak zapisywać Zastosuj normalną gramatykę i interpunkcję.

Przykłady Oferowany przez sprzedawcę po obniżonej cenie.

Użycie Zapisz tylko raz dla obiektu bądź grupy obiektów.

Grupa informacji Informacje o nabyciu





SPECTRUM początki



NARODOWY
INSTYTUT MUZEALNICTWA
I OCHRONY ZBIORÓW

muz^{e-}
e^{a-}

SPECTRUM - początki

- 2008 Międzymuzealna Grupa ds. Digitalizacji DIGIMUZ:
Poszukiwania standardów, decyzja o wyborze SPECTRUM
3.2, Narodowe Muzeum Morskie zamawia system
komputerowy oparty na tym standardzie
- 2011 grupa robocza opracowująca zalecenia dotyczące
procesu digitalizacji w ramach Centrum Kompetencji ds.
digitalizacji NIMOZ
- 2012 badanie standardów dotyczących metadanych
- 2013 decyzja o wyborze SPECTRUM jako rekomendowanego
standardu zarządzania i opisu zbiorów dla muzeów
polskich i rozpoczęcie tłumaczenia SPECTRUM 4.0





SPECTRUM

I etap prac



NARODOWY
INSTYTUT MUZEALNICTWA
I OCHRONY ZBIORÓW

muz^e_a

Etap I - tłumaczenie

- 2 specjalistów (muzealnik i akademik)
- 3 miesiące pracy
- potrzeba korekty merytorycznej
- konieczność podjęcia decyzji:

Pracujemy dalej w małej grupie wybranych specjalistów?

czy

Angażujemy muzea od samego początku?



NARODOWY
INSTYTUT MUZEALNICTWA
I OCHRONY ZBIORÓW

muze^ea



SPECTRUM

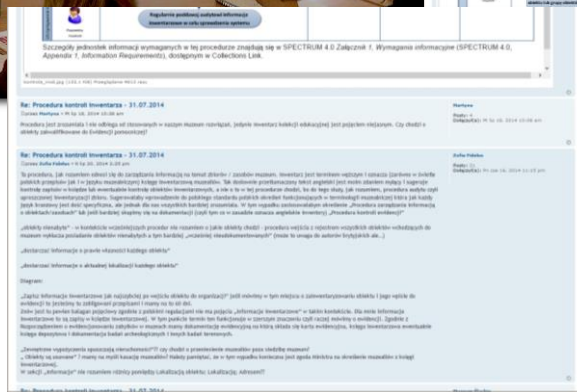
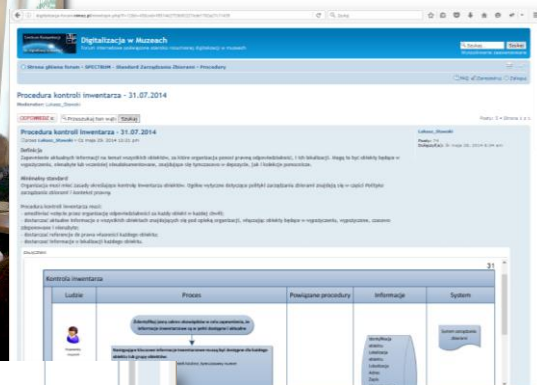
II etap prac



NARODOWY
INSTYTUT MUZEALNICTWA
I OCHRONY ZBIORÓW

muz^{e-}
e^{a-}

Etap II – praca z muzeami 2014-2015



NARODOWY
INSTYTUT MUZEALNICTWA
I OCHRONY ZBIORÓW

muzea



SPECTRUM

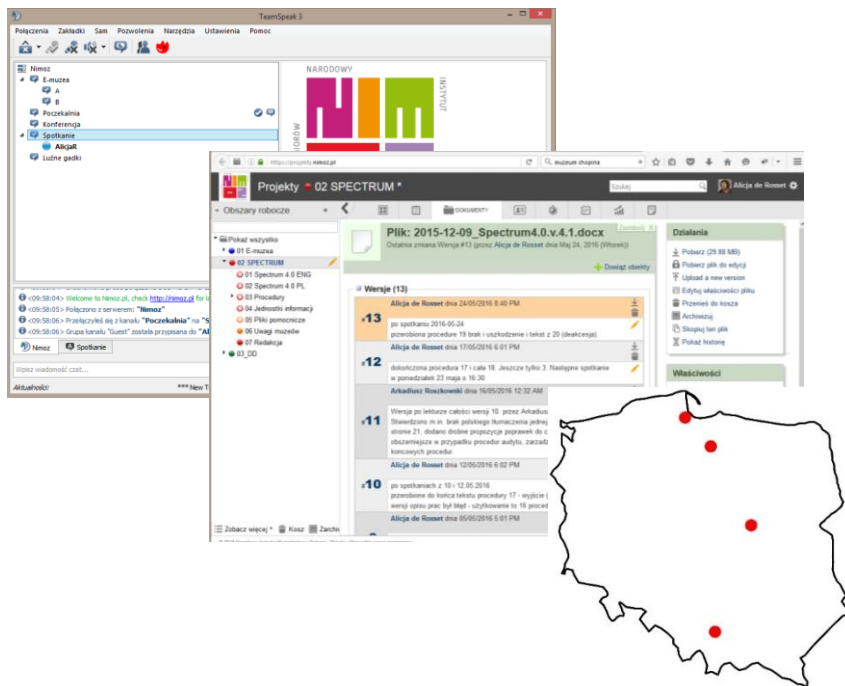
III etap prac



NARODOWY
INSTYTUT MUZEALNICTWA
I OCHRONY ZBIORÓW

muz^{e-}_{eā}

Etap III – prace redaktorskie w grupie specjalistów



- dyskusje
- czytanie
- porównywanie
- dyskusje
- czytanie
- ujednolicanie
- konsultacje z CT
- dyskusje...





SPECTRUM co teraz?



NARODOWY
INSTYTUT MUZEALNICTWA
I OCHRONY ZBIORÓW

muz^{e-}
e^{a-}

SPECTRUM – szkolenia



listopad 2016

- pięciodniowe szkolenie dla trenerów SPECTRUM prowadzone przez CT
- tłumaczenie i dostosowywanie materiałów szkoleniowych przygotowanych przez CT dla NIMOZ od czerwca 2017
- trzy szkolenia jednodniowe prowadzone przez NIMOZ



NARODOWY
INSTYTUT MUZEALNICTWA
I OCHRONY ZBIORÓW

muz^ea

SPECTRUM – strona internetowa

Collections Trust

Home What we do SPECTRUM Resources Consultancy Shop News and blog What's on Contact us

SPECTRUM 4.0

Here you can find the current version of SPECTRUM divided into its 21 collections management procedures, as well as SPECTRUM Advice fact sheets on the primary procedures and related topics. Please note that this version will be replaced by SPECTRUM 5.0 in June 2017.

Pre-entry	Object entry	Loans in
Acquisition	Inventory control	Location and movement control
Transport	Cataloguing	Object condition checking

In SPECTRUM

- SPECTRUM 4.0
- Pre-entry [1]
- Object entry [3]
- Loans in [2]
- Acquisition [4]
- Inventory control [2]
- Location and movement control [2]
- Transport [1]
- Cataloguing [3]
- Object condition checking [1]

połowa roku 2017

- strona internetowa specjalnie dla SPECTRUM
- tłumaczenie i opracowanie poradników SPECTRUM
- przygotowanie przykładów dokumentów zgodnych ze SPECTRUM



NARODOWY
INSTYTUT MUZEALNICTWA
I OCHRONY ZBIORÓW

muzea

Dziękuję



NARODOWY
INSTYTUT MUZEALNICTWA
I OCHRONY ZBIORÓW

muz^{e-}
e⁻a