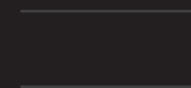


# Muzeo

System do ewidencji i zarządzania zbiorami muzealnymi



FPSYSTEM to firma informatyczna z ponad 15-letnim doświadczeniem w tworzeniu i wdrażaniu oprogramowania dla muzeów i instytucji kultury. Specjalizujemy się w systemach wspierających digitalizację, ewidencję, zarządzanie oraz udostępnianie dziedzictwa kulturowego.

System MUZEO umożliwia kompleksową obsługę różnorodnych zbiorów muzealnych – od rejestracji i opisu obiektów, po zarządzanie kolekcjami, wypożyczeniami, konserwacją i digitalizacją.

Zespół FPSYSTEM łączy kompetencje IT z doświadczeniem muzealnym, dostarczając rozwiązania dopasowane do realnych potrzeb instytucji kultury.



---

Z naszego systemu korzysta ponad 250 instytucji w Polsce, w tym małe muzea, muzea okręgowe i muzea narodowe. Wśród użytkowników znajdują się również galerie sztuki, biblioteki oraz muzea uniwersyteckie. System jest także wykorzystywany przez prywatnych kolekcjonerów do profesjonalnego zarządzania zbiorami.

“

*Najnowocześniejszy system muzealny w Polsce, wykorzystujący zaawansowane technologie i oferujący najszerszy zakres funkcjonalności dostępnych na rynku.*

- Profesjonalna ewidencja i zarządzanie zbiorami.
- Udostępnianie zbiorów on –line.
- Moduły dodatkowe m.in.: biblioteka, archiwa, lekcje muzealne, sprzedaż biletów.
- Wydarzenia/ eventy.
- Konserwacja, digitalizacja.
- System dostępny z przeglądarki internetowej, bez ograniczeń użytkowników.

## Kompleksowa ewidencja i dokumentacja muzealna

MUZEO umożliwia tworzenie pełnej, wielopoziomowej dokumentacji muzealnej, obejmującej karty ewidencyjne, opisy naukowe, zestawienia, protokoły, umowy oraz dokumenty procesowe.

System wspiera kluczowe działania instytucji, takie jak skontrum, akcesja, obsługa wypożyczeń i eksport danych, a także usprawnia prace konserwatorskie dzięki narzędziom do dokumentowania i oceny stanu zachowania obiektów w edytorze graficznym.



## Zarządzanie zasobami i strukturą muzeum

System zapewnia pełną kontrolę nad wszystkimi zasobami instytucji – eksponatami, multimediami, słownikami, księgami inwentarzowymi oraz rejestrami obiektów. Dzięki centralizacji danych MUZEO gwarantuje ich spójność, aktualność i łatwy dostęp, co znacząco porządkuje pracę całej instytucji. Funkcje automatyzacji i masowej edycji znacząco skracają czas pracy i zwiększają jej dokładność.

## Cyfrowe udostępnianie i publikacja zbiorów online

MUZEO umożliwia szybkie i intuicyjne udostępnianie wizerunków zbiorów w Internecie. Dzięki temu obiekty mogą być natychmiast publikowane na dedykowanym portalu prezentacji zbiorów, bez konieczności dodatkowego eksportu czy skomplikowanych procesów technicznych. Rozwiązanie to znacząco przyspiesza proces upowszechniania dziedzictwa kulturowego i pozwala instytucjom na bieżąco prezentować swoje zasoby szerokiej publiczności. System pozwala na przypisanie do każdego obiektu nieograniczonej liczby zdjęć.



## Użytkownicy i organizacja pracy zespołu

System umożliwia precyzyjne zarządzanie użytkownikami, rolami i uprawnieniami. Pozwala na kontrolę dostępu do danych, monitorowanie aktywności oraz analizę pracy zespołu, wspierając przejrzystą i efektywną organizację działań w instytucji.

### KATALOG ON - LINE (OPAC)

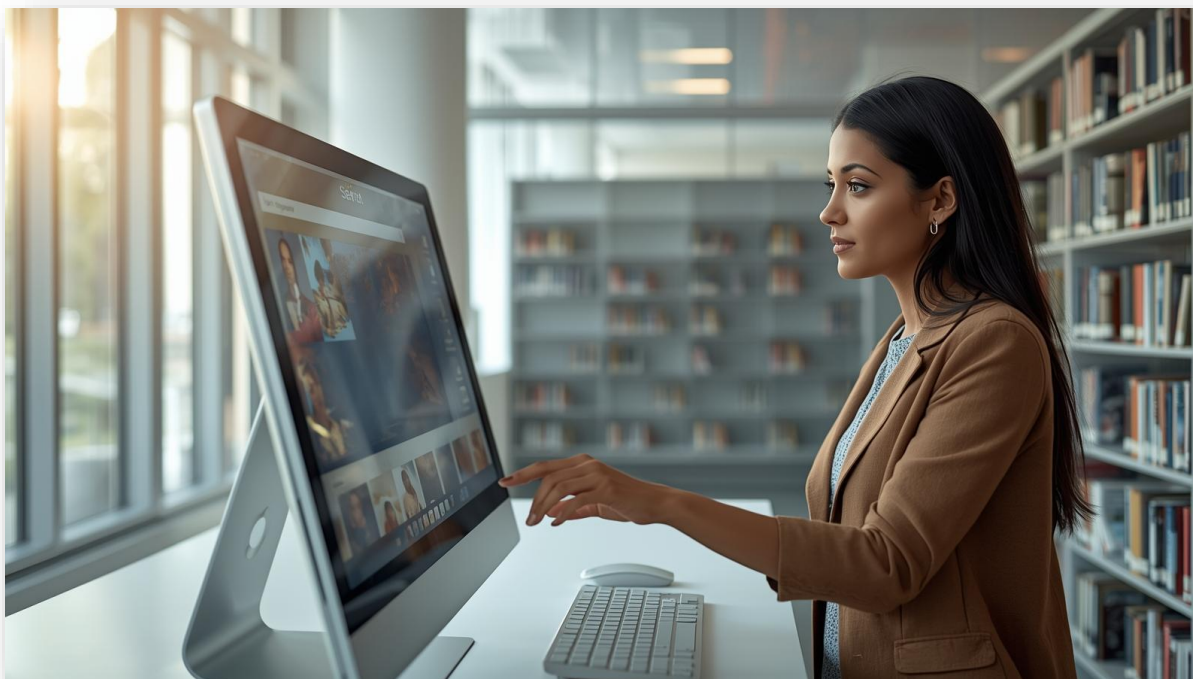
Publiczny dostęp do katalogu i wygodna obsługa czytelników

Katalog (OPAC) to internetowy katalog zbiorów dostępny dla użytkowników z poziomu przeglądarki. Dzięki połączeniu z systemem MUZEO czytelnicy mogą wyszukiwać publikacje, sprawdzać ich dostępność, rezerwować wybrane pozycje oraz zarządzać swoimi wypożyczeniami w Panelu Czytelnika. System komunikuje się poprzez API, zapewniając szybki i wygodny dostęp do aktualnych danych o zbiorach.

### Nowoczesne zarządzanie zbiorami bibliotecznymi w systemie MUZEO

Moduł Biblioteka w systemie MUZEO umożliwia kompleksową ewidencję zbiorów zgodnie ze standardem MARC 21 oraz sprawne zarządzanie wypożyczeniami.

Integracja z Biblioteką Narodową i możliwość importu opisów bibliograficznych (m.in. z katalogu KaRo) znacząco przyspieszają opracowanie zbiorów. System wspiera również udostępnianie danych w standardach OAI-PMH, Dublin Core i MARC21, co ułatwia wymianę informacji między instytucjami. Dodatkowo ewidencja biblioteczna może być wykorzystywana przy opracowywaniu opisów muzealiów.





## Sprawna obsługa zapytań kwerendowych i udostępnianie zbiorów online

Moduł kwerend zewnętrznych w systemie MUZEO umożliwia wygodne przyjmowanie i obsługę zapytań od instytucji zewnętrznych. Dzięki dedykowanej stronie internetowej użytkownicy mogą samodzielnie wyszukiwać muzealia przeznaczone do wypożyczeń, przeglądać ich opisy oraz dokumentację wizualną.

System automatycznie rejestruje zapytania, informuje o dostępności obiektów i w razie potrzeby natychmiast przekazuje odpowiedź o ich niedostępności. Pracownicy muzeum zyskują pełną kontrolę nad procesem – od obsługi zapytania, przez komunikację z wnioskodawcą, aż po finalizację wypożyczenia wraz z kompletną dokumentacją. Dodatkowe powiadomienia zapewniają szybką reakcję na nowe kwerendy i sprawną organizację pracy.

## Sprzedaż biletów

Kompleksowy moduł do sprzedaży biletów, usług muzealnych oraz wydawnictw i akcesoriów – z pełną integracją drukarek fiskalnych. Umożliwia szybki wydruk biletów, faktur i paragonów, a także sprawne fakturowanie sprzedaży i zakupów.

Wbudowane narzędzia analityczne pozwalają na bieżąco monitorować frekwencję i statystyki wydarzeń, wspierając podejmowanie trafnych decyzji biznesowych.

*Sprawną sprzedaż, pełną kontrola, lepsze wyniki.*



## Lekcje muzealne

Moduł wspierający kompleksowe zarządzanie wystawami, wydarzeniami oraz działalnością edukacyjną. Umożliwia planowanie i rejestr lekcji oraz warsztatów, a także kontrolę dostępności i zajętości osób.

*Lepsza organizacja, płynna koordynacja, pełna kontrola nad harmonogramem.*

## PROCES MIGRACJI I WERYFIKACJA DANYCH

*Pełna kontrola poprawności i bezpieczeństwa informacji*

Proces migracji danych odbywa się etapowo i zawsze poprzedzony jest migracją testową, która pozwala sprawdzić poprawność odwzorowania danych, struktur i powiązań między obiektami.

Dzięki doświadczeniu naszych specjalistów oraz kontroli jakości, cały proces przebiega sprawnie i bezpiecznie, bez ryzyka utraty danych czy przerw w pracy. Migracja umożliwia jednocześnie ich uporządkowanie i dalszy rozwój w nowym systemie.



---

## MIGRACJA

### *Bezpieczne przeniesienie danych do systemu MUZEO*

Specjalizujemy się w profesjonalnej migracji danych z dotychczasowych systemów ewidencyjnych, baz danych oraz plików zewnętrznych do systemu MUZEO. Posiadamy wieloletnie doświadczenie w realizacji tego typu wdrożeń w instytucjach kultury, co gwarantuje pełne bezpieczeństwo i ciągłość pracy na danych.

Migracja obejmuje przeniesienie opisów zbiorów, metadanych oraz struktur ewidencyjnych przy zachowaniu ich integralności i zgodności ze standardami muzealnymi. Dzięki temu instytucja zyskuje pewność, że dotychczasowa praca zostaje w pełni zachowana i przeniesiona do nowoczesnego środowiska systemu MUZEO.

# KONTAKT

**FPSYSTEM FRANCISZEK PACEWICZ**

**Kontakt Muzeo:**

**Anna Rosińska**

**Tel.: +48 603 317 174**

**E-mail: [biuro@muzeo.eu](mailto:biuro@muzeo.eu)**

